
간호대학 발전계획

2024~2027학년도

2024. 04. 30.

간호대학

추진 체계(요약)

비전

강원지역 최고 수준의 학부, 대학원 교육프로그램을 갖춘
중심 간호교육기관

목표

실사구시형 임상간호전문가, 보건정책전문가, 간호교육자 및
간호연구자 양성

인재상

창조적 지식인, 합리적 간호실무자, 인본주의적 봉사자

영역별 추진 전략·과제

교육

글로벌 간호역량 강화를
위한 교육체제 유지 대학

- [1-1] 미래, 인성, 창의, 실천, 협동의 KNU 5대 역량 강화를 위한 교육체제 구축
- [1-2] 글로벌 간호 역량 강화를 위한 교육체제 구축

학생

인본주의적 간호실무자를
양성하는 대학

- [2-1] 학과 적응 프로그램
- [2-2] 직업 적응 프로그램
- [2-3] 인성 함양 프로그램

연구·산학협력

창의적 간호지식을
탐구하는 대학

- [3-1] 연구 성과 증진
- [3-2] 지역사회 내 보건의료기관과의 공동 연구 강화

특성화

특성화 기반 간호대학

- [4-1] Open Nursing Simulation Center 구축
- [4-2] 지역사회 계약학과 교육과정 운영

지역협력

봉사 및 학술교류를 통하여
지역사회와 협력하는 대학

- [5-1] 산학협력을 통한 지역사회 건강증진 기여
- [5-2] 지역사회 내 간호대학 홍보 활동 강화

목 차

I. 비전 및 목표	1
1.1. 비전	1
1.2. 목표	1
II. 주요 현황	2
2.1. 단과대학 연혁	2
2.2. 교육목표	3
2.3. 주요 현황	4
III. 추진 전략 · 핵심 과제	6
3.1. 추진 전략	6
3.2. 핵심 과제	6
IV. 추진 체계	8
4.1. 담당 조직	8
4.2. 성과 관리 · 환류 체계	8
V. 영역별 추진 과제	9
5.1. 교육	9
5.2. 학생	11
5.3. 연구 · 산학협력	14
5.4. 특성화	16
5.5. 지역협력	19

I . 비전 및 목표

1.1 비전

단과대학의 비전

- 거점 국립대학으로서 강원지역 최고 수준의 학부, 대학원 교육프로그램을 통하여 실사구시형 임상간호전문가, 보건정책전문가, 간호교육자 및 간호연구자를 양성하는 강원지역의 중심 간호교육기관

1.2 목표

단과대학의 목표

- 실사구시형 임상간호전문가, 보건정책전문가, 간호교육자 및 간호연구자 양성
 - 간호대학의 발전 목표는 창의적 간호지식이 모이는 대학을 조성하여 창조적 지식인을 양성하고, 개성이 넘치는 협동형 간호전문 인력 양성과 특성화에 기반을 둔 대학을 조성하여 합리적 간호실무자를 배출하고, 지역사회와 긴밀한 연계 및 협력을 통하여 보건정책전문가, 간호교육자 및 간호연구자를 양성하는 것이다.

II. 주요 현황

2.1 단과대학 연혁

- 1996. 3 자연과학대학 간호학과 설립
- 1998. 3 의과대학 간호학과로 개편
의과대학 간호교육전공 석사과정 개설
- 1998. 4 제1회 나이팅게일 선서식 개최
- 2000. 1 간호사국가고시 전국 수석합격 및 전원합격
제1회 졸업생 배출(36명)
- 2000. 3 일반대학원 간호학전공 석사과정 설립
- 2001. 2 교육대학원 간호교육전공 제1회 석사 배출
- 2022. 2 일반대학원 간호학전공 제1회 석사 배출
- 2006. 2 제1회 졸업메달수여식(구.나이팅게일선서식)
- 2008. 3 일반대학원 간호학전공 박사과정 개설
- 2008. 8 강원대학교 부설 건강돌봄연구소 개소
- 2010. 2 일반대학원 간호학전공 제1회 박사 배출
- 2010. 6 (건강돌봄연구소 부속) 강원대학교 어린이집 개설
- 2017. 9 간호대학 승격
- 2022. 3 학생정원 증원(85명)
- 2022. 5 일반대학원 간호학전공 석·박사통합과정 개설
- 2024. 3 글로벌대학30사업 지역특성화 계약학과 MOU 체결

2.2 교육목표

단과대학의 교육목표

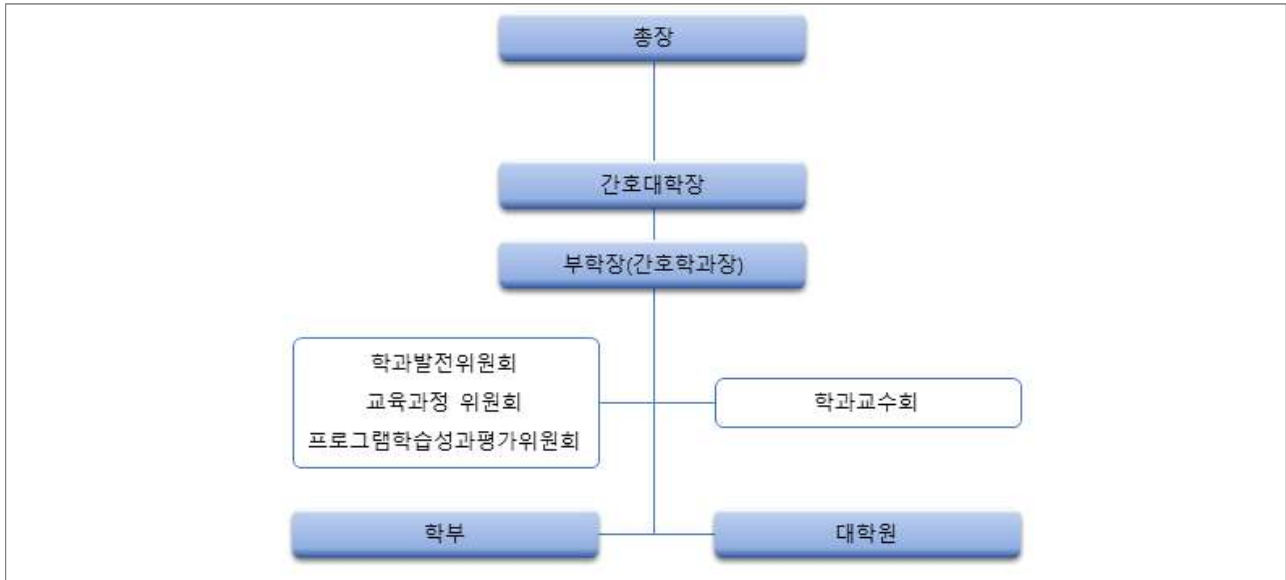
- 과학적 지식을 갖춘 창조적 지식인
 - 창의적 비판적 논리적 추론 사고능력을 키우고, 전문적 간호지식을 갖추어 그를 바탕으로 간호연구를 기획하고 수행한다.

- 리더십, 간호실무능력, 국제적 소양을 겸비한 합리적 간호실무자
 - 간호 팀 내에서 리더십을 발휘하며, 창의적·능동적인 간호 업무 관리 능력을 발휘한다.
 - 핵심 간호기술을 갖추고 대상자의 건강증진을 위해 간호표준에 근거하여 전인간호를 수행한다.
 - 국·내외 보건의료정책 변화를 인식하고 의료산업의 국제화 시대에 대비하기 위한 자기계발 능력을 갖춘다.

- 인본주의 간호철학을 함양한 인본주의적 봉사자 양성
 - 인본주의 간호철학에 근거하여 취약계층의 건강증진에 기여한다.
 - 간호실무의 법적·윤리적 기준을 이해한다.

2.3 주요 현황

1 조직



- 간호대학은 간호대학장과 부학장 겸 학과장 책임하에 자율적이고 효율적인 학과운영이 이루어지고 있음
- 본 대학에는 학과발전위원회, 교육과정위원회, 프로그램학습성과평가위원회의 3개 분과를 두고 있고 각 위원회는 각각의 규정에 따라 운영되고 있음
- 각 위원회는 학과 교수회의에 안건을 상정할 수 있고, 최종 의사결정은 학과 교수회의의 결과에 따름

2 교직원

(매 학년도 4. 1. 기준)

학년도	교직원 (A+B+C)	전임교원				강사	비전임 교원	조교 (B)	직원 (C)
		계(A)	교수	부교수	조교수				
2021	20	11	5	4	2	11	1	2	7
2022	21	12	6	3	3	11	2	2	7
2023	21	12	6	5	1	11	2	2	7

학년도	교직원 (A+B+C)	전임교원				강사	비전임 교원	조교 (B)	직원 (C)
		계(A)	교수	부교수	조교수				
2024	22	13	7	5	1	12	2	2	7

3 학생

(매 학년도 4. 1. 기준)

학사과정

학년도	편제 정원	재적생 (A+B+C)	재학생 수					휴학생 (B)	학위유예 (C)
			계(A)	1학년	2학년	3학년	4학년		
2021	300	348	302	77	75	76	74	45	1
2022	310	355	313	85	77	76	75	41	1
2023	320	367	313	84	76	76	77	54	-
2024	330	377	321	86	81	73	81	56	-

대학원과정

학년도	재학생 (A+B)	석사과정			박사과정		
		재학생(A)	휴학생	수료생	재학생(B)	휴학생	수료생
2021	24	14	7	48	10	5	28
2022	20	14	8	50	6	7	27
2023	18	10	9	49	8	6	25
2024	17	12	7	48	5	7	26

4 주요 시설

- ① **교육·연구 시설**
(간호대학 전용)
1. 의학1호관(지하 0층·지상 2층, 연면적 204.14m²)
 2. 의학2호관(지하 0층·지상 4층, 연면적 1,478.32m²)
 3. 동생대2호관(지하 0층·지상 1층, 연면적 501.12m²)

- ② **실험·실습 기자재**
- 고충실도 시뮬레이터 (High fidelity simulators) 5개 포함,
4종 571점

Ⅲ. 추진 전략 · 핵심 과제

비전

강원지역 최고 수준의 학부, 대학원 교육프로그램을
갖춘 중심 간호교육기관

목표

실사구시형 임상간호전문가, 보건정책전문가, 간호교육자 및
간호연구자 양성



분야	추진 전략	핵심 과제	성과 목표
교육	글로벌 간호역량 강화를 위한 교육체제 유지 대학	[1-1] KNU 5대 역량 강화를 위한 교육체제 구축 [1-2] 글로벌 간호 역량 강화를 위한 교육체제 구축	[1-1] 융·복합 교양 교과, 미래 학문에 대한 학습 기회 제공을 위한 교육과정 개편 [1-2] 재학생들의 학습역량강화 및 취업 역량강화 프로그램 운영
학생	인본주의적 간호실무자를 양성하는 대학	[2-1] 학과 적응 프로그램 [2-2] 직업 적응 프로그램 [2-3] 인성 함양 프로그램	[2-1] 전공학습역량 향상 프로그램 운영 [2-2] 홈커밍데이의 정기적 개최와 KCD 프로그램 활성화 [2-3] 재학생 심리검사와 성폭력예방 이수 프로그램 참여독려
연구 · 산학협력	창의적 간호지식을 탐구하는 대학	[3-1] 연구 성과 증진 [3-2] 지역사회 내 보건의료 기관과의 공동 연구 강화	[3-1] 교수 1인당 SCI/SCOPUS 논문 및 등재(후보)지 게재율 향상 [3-2]. 대학원생들의 지역사회 건강관련 연구역량 강화
특성화	특성화 기반 간호대학	[4-1] Open Nursing Simulation Center 구축 [4-2] 지역사회 계약학과 운영	[4-1] 간호대학 독립 건물 내 시뮬레이션 센터 공간 확보 노력과 교원 시뮬레이션 실습교육 역량 강화 [4-2] 지역사회 보건의료 기관과 업무협약 추진
지역협력	봉사 및 학술교류를 통하여 지역사회와 협력하는 대학	[5-1] 산학협력을 통한 지역사회 건강증진 기여 [5-2] 지역사회 내 간호대학 홍보 활동 강화	[5-1] 국내외 재학생 봉사동아리 운영 및 강원대학교 병원 공동학술대회 개최 [5-2] 중·고등학생 학과 탐방 및 체험활동 프로그램 운영, 홈페이지 운영 및 소식지 발간

IV. 추진 체계

4.1 담당 조직

- 전체교수회의, 학과발전위원회

4.2 성과 관리 · 환류 체계

□ 성과관리 체계

- 간호대학 전체 교수회의에서 교육, 연구 · 산학협력, 학생, 지역연계 및 특성화 영역별 핵심과제, 달성목표, 추진전략을 설정함.
- 교육과정위원회, 학과발전위원회에서는 핵심과제, 달성목표, 추진전략의 적절성, 목표 달성 가능성, timeline 등에 대해 모니터링을 시행함.
- 모니터링 과정을 거친 후 교육 영역은 교육과정위원회, 연구 · 산학협력, 지역연계, 특성화 영역은 학과발전위원회에서 세부 추진전략에 따라 실행함.
- 학과발전위원회에서는 세부 추진전략에 따른 평가항목의 목표달성 여부를 평가함.

□ 환류 체계

- 단계별 평가를 통한 환류 체계
 - PDCA(Plan, Do, Check, Act)에 기반한 환류체계를 통하여 단계별 관리 및 평가
 - 효과적인 추진계획 실행과 성과관리 및 환류를 위한 위원회 구성 정기적인 모니터링과 성과관리를 통한 피드백 실시
- 자체 평가를 통한 개선방안 수립 · 반영 과정
 - 성과분석을 통하여 차년도 대학 운영을 위한 교육기반시설, 활동, 운영절차 및 방법 개선

V. 영역별 추진 과제

5.1 교육

1 목표 · 기본 방향 · 핵심 과제

- ① **목표** 미래사회를 주도하는 글로벌 간호전문가 양성
- ② **기본 방향** 글로벌 간호역량 강화를 위한 교육체제 구축
- ③ **핵심 과제** 1. 미래, 인성, 창의, 실천, 협동의 KNU 5대 역량 강화를 위한 교육체제 구축
 2. 글로벌 간호 역량 강화를 위한 교육체제 구축

2 현황 · 여건 분석

외적 요인 / 내적 요인	강점(Strengths)	약점(Weaknesses)
	<ul style="list-style-type: none"> • 강원도 내 유일의 간호대학 • 강원도 거점 국립대학 • 우수 학생 유치 • 실무형 인재양성 교육 • 높은 국가고시 합격률 • 높은 취업률 	<ul style="list-style-type: none"> • 교육 자원 부족 • 교육 공간 부족 • 학부 편제정원 대비 부족한 교원 수 • High fidelity simulators, XR, AR 활용 실습 기자재 부족
기회(Opportunities)	강화(SO)	보완(WO)
<ul style="list-style-type: none"> • 건강관리체계 내에서 간호사의 역할 증대 및 다각화 • 노인인구 증가 및 간호 간병서비스 실시로 인한 간호사 수요증대 	<ul style="list-style-type: none"> • 지역 우수인재 유치 • 지역 병원 간호인력 수요 맞춤형 교육 • 노인 건강증진 교육 확대 	<ul style="list-style-type: none"> • 강의실 및 실습실 확충 • 최신 실습 기자재 확충을 위한 예산 확보
위협(Threats)	활용(ST)	제거(WT)
<ul style="list-style-type: none"> • 전국 간호학과 입학정원 	<ul style="list-style-type: none"> • 간호교육인증평가 기준을 	<ul style="list-style-type: none"> • 전임교원의 초과 강의시간

증가 • 매 5년마다 간호교육인증평가 실시 • 교수들의 과중한 강의부담, 연구, 행정 업무로 교육을 위해 할애할 수 있는 시간 부족	활용하여 전임교원의 강의 부담 완화 • 간호교육인증평가 대비 정기적 교육과정 점검 및 개선 및 공간 확충 • 교육 예산 증가	•노후 실습기자재
---	--	-----------

3 추진 계획 · 성과 목표

핵심 과제	세부 과제 · 내용	추진 일정				성과 목표
		'24	'25	'26	'27	
1. 미래, 인성, 창의, 실천, 협동의 KNU 5대 역량 강화를 위한 교육체제 구축	과제명 KNU 핵심역량 중심의 교육 강화를 위한 교육과정 정비 및 운영	→	→	→	→	· 성과 목표 1-1. 미래 학문에 대한 학습 기회 제공을 위한 교육과정 점검 및 개편
	과제명 최상의 교육 제공을 위한 교육기반의 정비 및 제반 여건의 구축	→	→	→	→	· 성과 목표 1-2. 교육기반시설 및 공간 확충 방안 마련
2. 글로벌 간호 역량 강화를 위한 교육체제 구축	과제명 글로벌 간호 역량강화를 위한 프로그램 개발 및 운영	→	→	→	→	· 성과 목표 2-1. 글로벌 역량강화를 위한 스터디모임 운영 및 지원
	과제명 학업 및 진로를 위한 프로그램 추진	→	→	→	→	· 성과 목표 2-2. 학습 역량강화 및 취업 역량강화 프로그램 운영

4 기대 효과

- 기대 효과 1. KNU 핵심역량을 갖춘 간호인재 양성을 위한 최적의 교육과정과 교육환경을 마련할 수 있다.
- 기대 효과 2. 다양한 재학생 대상 학업 및 진로 프로그램을 제공함으로써 학습만족도를 높이고 취업률을 향상시킬 수 있다.

5.2 학생

1 목표 · 기본 방향 · 핵심 과제

- ① **목표** 인본주의적 간호실무자 양성
-
- ② **기본 방향** 1. 인성 함양 프로그램 운영
 2. 학과 적응 프로그램 운영
-
- ③ **핵심 과제** 1. 학과 적응 프로그램
 2. 직업 적응 프로그램
 3. 인성 함양 프로그램

2 현황 · 여건 분석

외적 요인	내적 요인	강점(Strengths) <ul style="list-style-type: none"> • 강원도 거점 국립대학 • 우수 학생 유치 • 실무형 인재양성 교육 • 높은 국가고시 합격률 • 높은 취업률 	약점(Weaknesses) <ul style="list-style-type: none"> • 교육 자원 부족 • 교육 공간 부족
	기회(Opportunities) <ul style="list-style-type: none"> • 대내외 실습교육지원사업 참여기회 증가 • 다양한 학과 및 중앙 동아리 • 지도교수와의 꿈설계 상담 • 매년 졸업생-재학생의 만남 프로그램 (Homecoming day) 	강화(SO) <ul style="list-style-type: none"> • 동아리 활성화를 통하여 학내외 교류 기회 향상 • 졸업생의 학교방문과 재학생 만남 기회 홍보 	보완(WO) <ul style="list-style-type: none"> • 대내외 실습교육사업지원 참여 증가를 통한 예산 및 공간 확보
	위협(Threats) <ul style="list-style-type: none"> • 임상실습현장에서 학생들의 실습기회가 축소되고 있음 • 성적 및 취업 관련 과도한 	활용(ST) <ul style="list-style-type: none"> • 교수-학생간 또는 학생간 멘토 프로그램과 꿈설계 	제거(WT) <ul style="list-style-type: none"> • 시뮬레이션, XR 등 다양한 최신 임상실습

부담	상담 프로그램을 이용하여 학과 적응 증진	교수법을 활용하여 현장실습 제한 보완 • 학습역량 강화 및 진로 설계 프로그램 제공
----	---------------------------	---

3 추진 계획 · 성과 목표

핵심 과제	세부 과제 · 내용	추진 일정				성과 목표
		'24	'25	'26	'27	
1. 학과 적응	과제명 전공에 대한 이해도 향상	→	→	→	→	· 성과 목표 1-1. 메이저 러너 프로그램 활성화
	과제명 전공학습 역량 향상	→	→	→	→	· 성과 목표 1-2. 학습능력향상 교육 워크숍 개최
2. 직업 적응	과제명 직업에 대한 이해도 향상	→	→	→	→	· 성과 목표 2-1. 졸업생-재학생 만남 Homecoming day 개최
	과제명 진로 설계 및 취업 준비 도움	→	→	→	→	· 성과 목표 2-2. KCD 프로그램 활성화
3. 인성 함양	과제명 원만한 대인관계 형성 능력 함양	→	→	→	→	· 성과 목표 3-1. 재학생 심리검사 참여 독려
	과제명 인성과 윤리의식 함양	→	→	→	→	· 성과 목표 3-2. 성폭력 예방 프로그램 이수 홍보

4 기대 효과

- 효율적인 학과 적응 프로그램 운영을 통하여 충원률 향상과 중도탈락
율 감소 효과를 기대할 수 있다.
- 다양한 직업 적응 프로그램을 활성화함으로써 간호직에 대한 열의와
자부심, 동문의를 고취할 수 있다.

○ 인성함양 프로그램 운영을 통하여 본인과 타인에 대한 관심과 이해도를 높이고 이를 바탕으로 의사소통 역량을 향상시킴으로써 교육만족도 및 직업 만족도를 향상시킬 수 있다.

5.3 연구 · 산학협력

1 목표 · 기본 방향 · 핵심 과제

- ① **목표** 연구 성과 증진
- ② **기본 방향** 교수 연구 역량 강화
- ③ **핵심 과제** 1. 연구성과 증진
 2. 지역사회 내 보건의료기관과의 공동연구 강화

2 현황 · 여건 분석

외적 요인	내적 요인	강점(Strengths) <ul style="list-style-type: none"> • 교수진의 우수한 연구 능력 • 교수 연구업적 증가 • 교수 연구비 수혜 증가 	약점(Weaknesses) <ul style="list-style-type: none"> • 전임교원의 강의 및 실습, 행정업무 부담 증가 • 전임교원의 학생지도 부담 • 연구지원 인력 부족 • 전일제 대학원생 부족
	기회(Opportunities)	강화(SO)	보완(WO)
	<ul style="list-style-type: none"> • 연구비 확보 교원 대상 인센티브 수여 • 산학협력단 연구비 인센티브 적극 활용 	<ul style="list-style-type: none"> • 교수 연구 활성화 • 산학협력 활성화 	<ul style="list-style-type: none"> • 전임교원 확보율 증가 노력 • 전일제 대학원생 모집 홍보
	위협(Threats)	활용(ST)	제거(WT)
	<ul style="list-style-type: none"> • 외부 재정지원 확보의 어려움 • 타 단과대학보다 낮은 전임교원 확보율 	<ul style="list-style-type: none"> • 교내외 연구비 수주 정보 활용 • 교수 연구 활성화 	<ul style="list-style-type: none"> • 전임교원 초과 강의시간 감소

3 추진 계획 · 성과 목표

핵심 과제	세부 과제 · 내용	추진 일정				성과 목표
		'24	'25	'26	'27	

핵심 과제	세부 과제 · 내용	추진 일정				성과 목표
		'24	'25	'26	'27	
1. 연구성과 증진	과제명 연구성과 발표율 향상	→	→	→	→	· 성과 목표 1-1. 교수 1인당 SCI/SCOPUS 논문 및 등재(후보)지 게재 및 학술대회 발표 활성화
	과제명 연구시간 확보	→	→	→	→	· 성과 목표 1-2. 전임교원 초과 강의시간 감소
	과제명 산학협력단 논문게재 지원 사업 참여	→	→	→	→	· 성과 목표 1-3. 산학협력단 논문게재료 지원금 수혜 증가
2. 지역사회 보건의료기관 과의 공동연구 강화	과제명 지역사회 의료기관과 협력하여 임상 연구 활성화	→	→	→	→	· 성과 목표 2-1. 지역사회 의료기관 공동 학술대회 개최 및 공동 연구 수행
	과제명 대학원생 지역사회 건강증진 관련 연구역량 강화	→	→	→	→	· 성과 목표 2-2. 대학원생의 지역사회 건강증진 관련 연구 수행

4 기대 효과

- 기대 효과 1: 강원대병원과의 연구, 취업, 실습 관련 협력 강화 및 다른 지역사회 보건의료기관과의 공동연구를 모색할 수 있다.
- 기대 효과 2: 단과대학 연구실적 향상을 도모할 수 있다.
- 기대 효과 3: 대학원생 연구역량 강화와 더불어 연구결과를 토대로 다양한 지역사회 건강증진 프로그램을 개발할 수 있다.

5.4 특성화

1 목표 · 기본 방향 · 핵심 과제

- ① **목표** 지학협력 기반 간호교육 허브 구축
- ② **기본 방향** 1. 미래지향적 실습 교육환경 조성
 2. 지역기반 간호교육 활성화
- ③ **핵심 과제** 1. Open Nursing Simulation Center 구축
 2. 지역사회 계약학과 교과과정 운영

2 현황 · 여건 분석

외적 요인	내적 요인	강점(Strengths) <ul style="list-style-type: none"> 지역 거점 국립대학으로서 지리적 접근이 용이하여 우수 학생 확보 실습교육을 위한 전담 교원 확보 	약점(Weaknesses) <ul style="list-style-type: none"> 행·재정적 지원과 예산의 부족 독립적 실습 교육 시설 및 공간 부족 실습교육을 위한 전담 지원 인력 부족 최신 실습기자재 및 장비의 부족
	기회(Opportunities)	강화(SO) <ul style="list-style-type: none"> 시뮬레이션 활용 교수학습법 적용 확대 시뮬레이션 전담 교원 확보 노력 	보완(WO) <ul style="list-style-type: none"> 간호대학 독립 건물 신축을 통한 시뮬레이션 실습 교육시설 및 공간 확보 노력 실습교육 전담 지원 인력 확보
	위협(Threats)	활용(ST) <ul style="list-style-type: none"> 간호평가원 실습교육지원사업을 통한 	제거(WT) <ul style="list-style-type: none"> 대내외 실습교육지원 사업 참여 확대를 통한 예산 확보

도입으로 인한 학과 경쟁력 감소 위험 • 임상실습현장의 변화로 시뮬레이션 실습요구가 지속 증가 • 4차 산업혁명 시대 도래에 따른 인재 양성 필요성 대두	예산 확보 • 국립대 육성사업을 통한 최신 실습기자재 확보 • 실습교육 전담 교원 확보를 통한 시뮬레이션 실습 교육 확대	노력
---	---	----

3 추진 계획 · 성과 목표

핵심 과제	세부 과제 · 내용	추진 일정				성과 목표
		'24	'25	'26	'27	
1. Open Nursing Simulation Center 구축	과제명 간호대학 시뮬레이션 센터 공간 확보	→	→	→	→	· 성과 목표 1-1. 간호대학 독립 건물 내 시뮬레이션 센터 공간 확보 노력
	과제명 시뮬레이션 실습 관련 예산 확보	→	→	→	→	· 성과 목표 1-2. 대내외 실습교육지원 사업 참여
	과제명 교과과정 내 시뮬레이션 실습 교육 강화	→	→	→	→	· 성과 목표 1-3. 시뮬레이션 실습 관련 교육과정 개편 및 적용 · 성과 목표 1-4. 교과과정 내 시뮬레이션 실습 교육 확대 적용을 위한 교원 역량 강화
2. 지역사회 계약학과 교과과정 운영	과제명 지역사회 보건의료기관과 협력체계 구축	→	→	→	→	· 성과 목표 2-1. 지역사회 보건의료기관과 업무협약 추진
	과제명 산학공동 교육과정 개발 및 운영	→	→	→	→	· 성과 목표 2-2. 산학공동 세미나, 심포지엄 개최 및 참여

4 기대 효과

- 기대 효과 1. 미래지향적 임상실습교육을 제공함으로써 재학생들의 실습교육 만족도 증가와 졸업 후 임상실무 적응능력 향상을 도모할 수 있다.
- 기대 효과 2. 지역사회 계약학과 운영을 통하여 강원춘천 지역 맞춤형 간호인재를 양성할 수 있다.

5.5 지역협력

1 목표 · 기본 방향 · 핵심 과제

- ① **목표** Open Nursing Campus: 지역사회 자원 및 역량 증진
- ② **기본 방향** 1. 지역사회 연계 활성화를 통해 지역사회 건강증진에 기여
- ③ **핵심 과제** 1. 산학협력을 통한 지역사회 건강증진 기여
2. 지역사회 내 간호대학 홍보 활동 강화

2 현황 · 여건 분석

외적 요인	내적 요인	강점(Strengths) <ul style="list-style-type: none"> 간호대학 내 지역사회 봉사활동 동아리 및 해외봉사활동 동아리 운영 다양한 중·고등학생 대상 입시 홍보프로그램(간호대학 탐방 및 간호대학 체험 프로그램) 참여 	약점(Weaknesses) <ul style="list-style-type: none"> 타 대학 간호학과에 비해 상대적으로 열악한 학습시설 및 공간 구체적인 지역사회 건강증진 기여 노력 부족 지역사회와 연계된 연구활동 부족
	기회(Opportunities)	강화(SO) <ul style="list-style-type: none"> 대내외 재학생 봉사동아리 활동 유지 및 활성화 중고등학생 대상 간호대학 탐방 및 체험프로그램 확대 	보완(WO) <ul style="list-style-type: none"> 간호대학 강의실 및 실습실 확충 노력 지역사회 보건의료기관과의 공동연구 활성화 강원도내 다양한 보건인력 양성 프로그램 참여 및 자문 지역사회 취약계층 대상 건강증진 프로그램 개발 참여

지역사회 보건의료기관에서 임상실습을 수행하고 있음 • 지역사회 내 취업 기회가 증가하고 있음		
위협(Threats)	활용(ST)	제거(WT)
<ul style="list-style-type: none"> 강원도내 타 대학 간호학과의 빠른 성장으로 인해 지역사회 내 주도적 역할을 재정립할 필요성 대두 지역사회 연계활동을 위한 예산 부족 간호대학 홍보활동을 위한 예산 부족 	<ul style="list-style-type: none"> 지역사회 보건의료기관 연계 재학생 비교과활동 독려 재학생 참여 봉사활동을 통하여 지역사회와 국외 지역에 간호대학 홍보 다양한 중고등학생 대상 학과 탐방 및 체험 프로그램을 간호대학 홍보 기회로 활용 	<ul style="list-style-type: none"> 강원 춘천 보건의료기관과의 다각적인 협력을 통하여 지역사회 간호교육기관으로서 주도적 역할 확립 대내외 연구 또는 교육지원사업을 통한 예산 확보

3 추진 계획 · 성과 목표

핵심 과제	세부 과제 · 내용	추진 일정				성과 목표
		'24	'25	'26	'27	
1. 산학협력을 통한 지역사회 건강증진 기여	과제명 지역사회 보건의료기관 연계 간호대학 내 국내·외 봉사 동아리 유지 및 활성화	→	→	→	→	· 성과 목표 1-1. 국내·외 재학생 봉사동아리 운영
	과제명 강원대학교 병원과 협력하여 산학연계 프로그램과 공동 임상 연구 수행	→	→	→	→	· 성과 목표 1-2. 강원대학교병원 공동 학술대회 개최
	과제명 지역사회 간호와 보건의료 관련 기관의 자문과 보건인력 양성 및 계속교육 협력	→	→	→	→	· 성과 목표 1-3. 강원-춘천 내 간호와 보건 관련 기관 대상 자문 프로그램 참여
2. 지역사회 내 간호대학 홍보 활동 강화	과제명 중·고등학생 대상 다양한 대학 탐방 및 체험 활동 프로그램 운영	→	→	→	→	· 성과 목표 2-1. 중고등학생 대상 대학 탐방 및 체험활동 프로그램 운영

핵심 과제	세부 과제 · 내용	추진 일정				성과 목표
		'24	'25	'26	'27	
	과제명 정기적인 대학 홍보활동 유지 및 개선	→	→	→	→	· 성과 목표 2-2. -대학 홈페이지 유지·개선을 위한 노력 -대학 소식지 출간
	과제명 학부 행사 및 대학원 동문회 활성화를 통해 동문 연대의식 강화	→	→	→	→	· 성과 목표 2-3. 학부 행사 및 대학원 동문회 개최

4 기대 효과

- 기대 효과 1. 다양한 산학협력 프로그램을 통해 강원-춘천 지역사회 건강증진을 위한 대표적인 간호인재 양성기관으로서의 주도적 역할을 확립할 수 있다.
- 기대 효과 2. 적극적인 간호대학 홍보활동을 통하여 학부 및 대학원 입학 지원률 및 지역사회 취업률 향상 효과를 기대할 수 있다.