

---

# 간호대학 자체평가 보고서

---

2025학년도

2026. 04. 30.

간호대학

# 자체 평가 요약

---

## 1. 교육

- **주요 내용** KNU 5대 역량 강화 및 글로벌 간호역량 강화를 위한 교육 체제 구축
- **시사점** 다양한 전공선택 교과목의 확대 및 최신의 실습교육 환경을 마련하여 글로벌 간호역량 강화에 기여
- **개선 방향** 효율적 강의 및 실습 교육을 위한 교육 인프라의 확충 및 안정적 운영

## 2. 학생

- **주요 내용** 학과 및 직업 적응 프로그램, 인성함양 프로그램 운영
- **시사점** 학과 적응 및 학업역량 강화 프로그램 운영, 동아리 활동 활성화를 통한 전공 이해 및 대인관계역량 강화
- **개선 방향** 학과 및 직업 적응을 위한 비교과 프로그램 운영 확대, 공동체 활동을 통한 인성 함양 확대, 동문회 활성화를 통한 졸업생-재학생 교류 확대

## 3. 연구 · 산학협력

- **주요 내용** 교수 연구 성과 증진, 지역사회 보건의료기관과의 공동연구 활성화
- **시사점** 교수 역량 강화를 위한 지원 증가, 지역 의료기관과의 MOU 체결 통한 공동연구 기반 마련
- **개선 방향** 지역 공동연구 활성화를 위한 제도 마련 및 산-학 협력 확대

## 4. 특성화

- **주요 내용** Open Nursing Simulation Center 구축, 지역사회 계약학과 교과과정 운영
- **시사점** 시뮬레이션센터 구축을 위한 구체적 계획, 지역사회 맞춤형 간호인재 양성을 위한 교육 프로그램 계획 마련
- **개선 방향** 시뮬레이션 센터 확충 및 안정적 운영, 지역사회 특성화 계약학과 운영 위한 단계적 교육 프로그램 실행

## 5. 지역협력

- **주요 내용** 산학협력을 통한 지역사회 건강증진 기여, 지역사회 내 간호대학 홍보활동 강화
- **시사점** 지역사회와의 공동연구 추진 및 지역 정주 간호인재 양성을 위한 대학원 진학 활성화, 간호대학의 대내외

---

홍보 기회 활성화

- **개선 방향** 간호대학의 시설 및 교육 재원의 확보, 재학생의 지역사회 봉사활동 참여 증대, 전임교원의 지역사회 협력 활동 증대

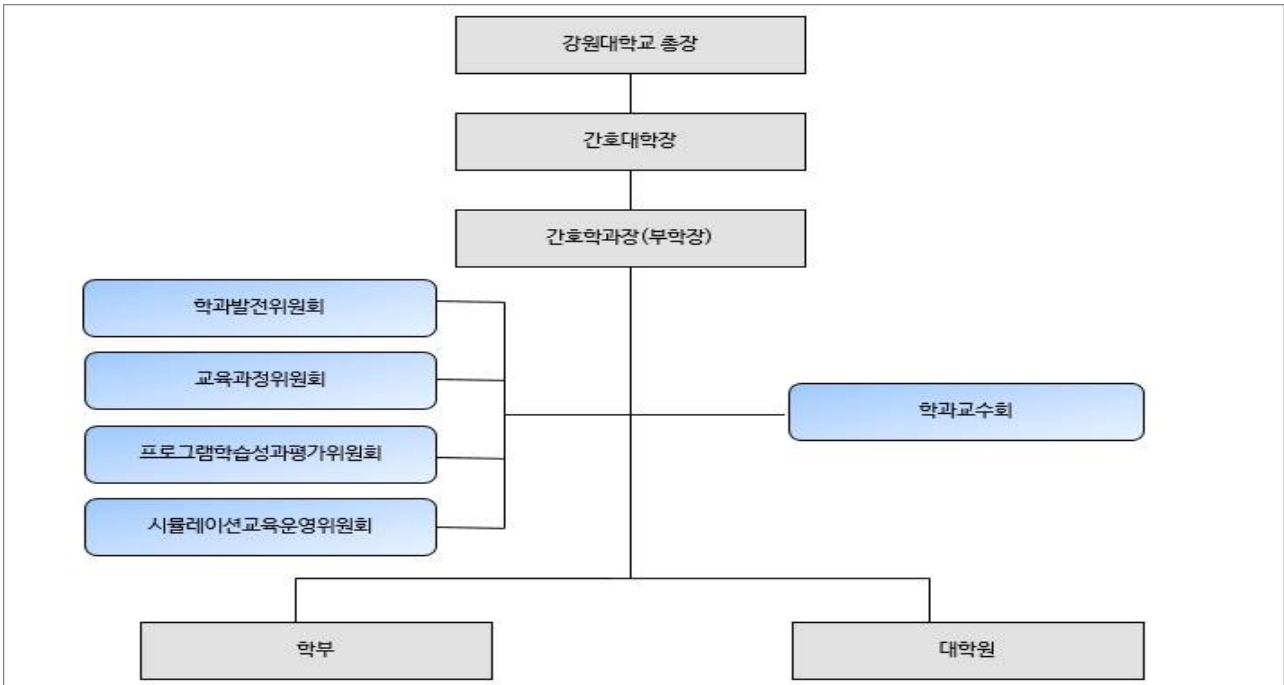
# 목 차

I. 단과대학 개황 .....	1
1.1. 조직 · 연혁 .....	1
1.2. 주요 현황 .....	3
II. 추진 전략 · 핵심 과제 .....	5
2.1. 추진 전략 .....	5
2.2. 핵심 과제 .....	5
III. 자체평가 결과 .....	6
3.1. 교육 .....	6
3.2. 학생 .....	9
3.3. 연구 · 산학협력 .....	12
3.4. 특성화 .....	15
3.5. 지역협력 .....	18
IV. 종합 및 논의 .....	21
4.1. 교육 .....	21
4.2. 학생 .....	24
4.3. 연구 · 산학협력 .....	27
4.4. 특성화 .....	29
4.5. 지역협력 .....	32

# I . 단과대학 개황

## 1.1 조직 · 연혁

### 1 조직



- 간호대학은 간호대학장과 부학장 겸 학과장 책임하에 자율적이고 효율적인 학과 운영이 이루어지고 있음
- 본 대학에는 학과발전위원회, 교육과정위원회, 프로그램학습성과평가위원회, 시뮬레이션교육운영위원회를 두고 있으며 각 위원회는 각각의 규정에 따라 운영되고 있음
- 각 위원회는 학과 교수회의에 안건을 상정할 수 있고, 최종 의사결정은 학과 교수회의의 결과에 따름

## 2 연혁

---

- 1996. 3. 자연과학대학 간호학과 설립
- 1998. 3. 의과대학 간호학과로 개편  
의과대학 간호교육전공 석사과정 개설
- 1998. 4. 제1회 나이팅게일 선서식 개최
- 2000. 1. 간호사국가고시 전국 수석합격 및 전원합격  
제1회 졸업생 배출(36명)
- 2000. 3. 일반대학원 간호학전공 석사과정 설립
- 2001. 2. 교육대학원 간호교육전공 제1회 석사 배출
- 2002. 2. 일반대학원 간호학전공 제1회 석사 배출
- 2006. 2. 제1회 졸업메달수여식(구.나이팅게일선서식)
- 2008. 3. 일반대학원 간호학전공 박사과정 개설
- 2008. 8. 강원대학교 부설 건강돌봄연구소 개소
- 2010. 2. 일반대학원 간호학전공 제1회 박사 배출
- 2017. 9. 간호대학 승격
- 2022. 3. 학생정원 증원(85명)
- 2022. 5. 일반대학원 간호학전공 석·박사통합과정 개설
- 2024. 3. 글로벌대학30사업 지역특성화 계약학과 추진

## 1.2 주요 현황

### 1 교직원

(매 학년도 4. 1. 기준)

학년도	교직원 (A+B+C)	전임교원				강사	비전임 교원	조교 (B)	직원 (C)
		계(A)	교수	부교수	조교수				
2022	21	12	6	3	3	11	2	2	7
2023	21	13	6	5	2	11	2	2	7
2024	22	13	7	5	2	12	2	2	7
2025	25	15	8	4	3	7	2	2	8

### 2 학생

(매 학년도 4. 1. 기준)

#### 학사과정

학년도	편제 정원	재적생 (A+B+C)	재학생 수					휴학생 (B)	학위유예 (C)
			계(A)	1학년	2학년	3학년	4학년		
2022	310	355	313	85	77	76	75	41	1
2023	320	367	313	84	76	76	77	54	-
2024	330	377	321	86	81	73	81	56	-
2025	340	394	313	84	76	83	70	77	4

#### 대학원과정

학년도	재학생 (A+B)	석사과정			박사과정		
		재학생(A)	휴학생	수료생	재학생(B)	휴학생	수료생
2022	20	14	8	50	6	7	27
2023	18	10	9	49	8	6	25
2024	17	12	7	48	5	7	26
2025	22	16	5	48	6	5	30

### 3 주요 시설

---

- ① **교육·연구 시설**
1. 의학1호관(지하 0층 · 지상 2층, 연면적 204.14m<sup>2</sup>)
  2. 의학2호관(지하 0층 · 지상 4층, 연면적 1,478.32m<sup>2</sup>)
  3. 동생2호관(지하 0층 · 지상 1층, 연면적 501.12m<sup>2</sup>)
- 

- ② **실험·실습 기자재**
- 고충실도 시뮬레이터 (High fidelity simulators) 6개 포함,  
23종 594점

## II. 추진 전략 · 핵심 과제

비전

강원지역 최고 수준의 학부, 대학원 교육프로그램을 갖춘  
강원지역 중심 간호교육기관

목표

실사구시형 임상간호전문가, 보건정책전문가, 간호교육자 및  
간호연구자 양성

분야	추진 전략	핵심 과제	성과 목표
교육	글로벌 간호역량 강화를 위한 교육체제 유지 대학	[1-1] KNU 5대 역량 강화를 위한 교육체제 구축 [1-2] 글로벌 간호 역량 강화를 위한 교육체제 구축	[1-1] 융·복합 교양 교과, 미래 학문에 대한 학습 기회 제공을 위한 교육과정 개편 [1-2] 재학생들의 학습역량강화 및 취업 역량강화 프로그램 운영
학생	인본주의적 간호실무자를 양성하는 대학	[2-1] 학과 적응 프로그램 [2-2] 직업 적응 프로그램 [2-3] 인성 함양 프로그램	[2-1] 전공학습역량 향상 프로그램 운영 [2-2] 홈커밍데이의 정기적 개최와 KCD 프로그램 활성화 [2-3] 재학생 심리검사와 성폭력예방 이수 프로그램 참여 독려
연구 · 산학협력	창의적 간호지식을 탐구하는 대학	[3-1] 연구 성과 증진 [3-2] 지역사회 내 보건의료기관과의 공동 연구 강화	[3-1] 교수 1인당 SCI/SCOPUS 논문 및 등재(후보)지 게재율 향상 [3-2] 대학원생들의 지역사회 건강 관련 연구역량 강화
특성화	특성화 기반 간호대학	[4-1] Open Nursing Simulation Center 구축 [4-2] 지역사회 계약학과 교육과정 운영	[4-1] 간호대학 독립 건물 내 시뮬레이션 센터 공간 확보 노력과 교원 시뮬레이션 실습교육 역량 강화 [4-2] 지역사회 보건의료기관과 업무협약 추진
지역협력	봉사 및 학술교류를 통하여 지역사회와 협력하는 대학	[5-1] 산학협력을 통한 지역사회 건강증진 기여 [5-2] 지역사회 내 간호대학 홍보 활동 강화	[5-1] 국내외 재학생 봉사동아리 운영 및 강원대학교병원 공동학술대회 개최 [5-2] 중·고등학생 학과 탐방 및 체험활동 프로그램 운영, 홈페이지 운영 및 소식지 발간

# Ⅲ. 자체평가 결과

## 3.1 교육

### 1 목표 · 기본 방향 · 핵심 과제

- ① **목표**            미래사회를 주도하는 글로벌 간호전문가 양성
- ② **기본 방향**      글로벌 간호역량 강화를 위한 교육체제 구축
- ③ **핵심 과제**      1. 미래, 인성, 창의, 실천, 협동의 KNU 5대 역량 강화를 위한 교육체제 구축  
                         2. 글로벌 간호 역량 강화를 위한 교육체제 구축

### 2 추진 내용 · 성과

**핵심 과제**      미래, 인성, 창의, 실천, 협동의 KNU 5대 역량 강화를 위한 교육 체제 구축

세부 과제	세부 내용	주요 실적 · 성과
<b>KNU 핵심역량 중심의 교육 강화를 위한 교육과정 정비 및 운영</b>	<ul style="list-style-type: none"> <li>• 미래 학문에 대한 학습 기회 제공을 위한 교육과정 점검 및 개편</li> </ul>	<ul style="list-style-type: none"> <li>• 교육과정 개편을 위한 학과 교수워크숍 개최</li> <li>• 전공선택 교과목 신설 및 프로그램학습 성과 연계 설정</li> <li>• 졸업생 대상 교육목표 달성도 및 만족도 평가 분석 결과에 따른 개선안 마련</li> </ul>
<b>최상의 교육 제공을 위한 교육기반의 정비 및 제반 여건의 구축</b>	<ul style="list-style-type: none"> <li>• 교육기반시설 및 공간 확충 방안 마련</li> </ul>	<ul style="list-style-type: none"> <li>• 보건복지부 실습교육지원사업 선정</li> <li>• 시뮬레이션센터 확충</li> <li>• 실습 기자재 및 장비 확충</li> <li>• 교육 기자재 및 장비 확충</li> </ul>

**핵심 과제**

**글로벌 간호 역량 강화를 위한 교육체제 구축**

세부 과제	세부 내용	주요 실적·성과
글로벌 간호 역량강화를 위한 프로그램 개발 및 운영	<ul style="list-style-type: none"> <li>글로벌 역량강화를 위한 스터디모임 운영 및 지원</li> </ul>	<ul style="list-style-type: none"> <li>강원대학교병원 맞춤형 간호인재 양성을 위한 교육과정 개발 간담회 실시</li> <li>강원대학교병원 관리자 특강 및 현장 견학 실시</li> <li>지역 내 재난대응 간호인력 양성을 위한 교육과정 운영</li> </ul>
학업 및 진로를 위한 프로그램 추진	<ul style="list-style-type: none"> <li>학습 역량강화 및 취업 역량강화 프로그램 운영</li> </ul>	<ul style="list-style-type: none"> <li>KCD 특강 실시</li> <li>전공역량 강화 위한 특강 실시</li> <li>취업 관련 모의면접 프로그램 실시</li> <li>대학원생 대상 통계분석 특강 실시</li> </ul>

**3 목표 대비 달성도**

핵심 과제	세부 과제	성과 목표	달성 실적	달성도
미래, 인성, 창의, 실천, 협동의 KNU 5대 역량 강화를 위한 교육체제 구축	<ul style="list-style-type: none"> <li>KNU 핵심역량 중심의 교육 강화를 위한 교육과정 정비 및 운영</li> </ul>	<ul style="list-style-type: none"> <li>성과 목표 1-1 미래 학문에 대한 학습 기회 제공을 위한 교육과정 점검 및 개편 1회</li> </ul>	<ul style="list-style-type: none"> <li>달성 실적 1-1-1 학과 교수워크숍 1회 개최</li> <li>달성 실적 1-2-2 전공선택 교과목 신설 4건</li> </ul>	100%
	<ul style="list-style-type: none"> <li>최상의 교육제공을 위한 교육기반의 정비 및 제반 여건의 구축</li> </ul>	<ul style="list-style-type: none"> <li>성과 목표 1-2 교육기반시설 및 공간 확충 방안 마련</li> </ul>	<ul style="list-style-type: none"> <li>달성 실적 1-2-1 보건복지부 실습교육지원사업 1건 추진</li> <li>달성 실적 1-2-2 실습기자재 확충 14종 23점</li> </ul>	100%
글로벌 간호 역량 강화를 위한 교육체제	<ul style="list-style-type: none"> <li>글로벌 간호 역량강화를 위한 프로그램 개발 및</li> </ul>	<ul style="list-style-type: none"> <li>성과 목표 2-1 글로벌 역량강화를 위한 스터디모임</li> </ul>	<ul style="list-style-type: none"> <li>달성 실적 2-1-1 강원대학교병원 맞춤형 간호인재</li> </ul>	100%

핵심 과제	세부 과제	성과 목표	달성 실적	달성도
구축	운영	운영 및 지원	양성을 위한 교육과정 개발 간담회 3회 개최 ▸ 달성 실적 2-1-2 강원대학교병원 맞춤형 간호인재 양성을 위한 특강 및 현장 견학 각 1회 개최 ▸ 달성 실적 2-1-3 재난대응 심리적 응급처치 교육 1회	
	▸ 학업 및 진로를 위한 프로그램 추진	▸ 성과 목표 2-2 학습 역량강화 및 취업 역량강화 프로그램 운영	▸ 달성 실적 2-2-1 KCD 특강 3회 개최 ▸ 달성 실적 2-2-2 학습 역량강화 특강 5회 개최 ▸ 달성 실적 2-2-3 취업 관련 모의면접 프로그램 1회 개최 ▸ 달성 실적 2-2-4 대학원생 대상 통계분석 특강 1회 개최	100%

## 3.2 학생

### 1 목표 · 기본 방향 · 핵심 과제

- ① **목표** 인본주의적 간호실무자 양성
- ② **기본 방향**
1. 인성 함양 프로그램 운영
  2. 학과 적응 프로그램 운영
- ③ **핵심 과제**
1. 학과 적응 프로그램
  2. 직업 적응 프로그램
  3. 인성 함양 프로그램

### 2 추진 내용 · 성과

#### 핵심 과제 학과 적응

세부 과제	세부 내용	주요 실적 · 성과
전공에 대한 이해도 향상	• 메이저 러너 프로그램 활성화	• 매 학기 메이저러너 프로그램 홍보 및 참여 활성화 추진
전공학습 역량 향상	• 학습능력향상 교육워크숍 개최	• 국립대학육성사업 및 자체특성화사업 통한 전공학습역량 강화 위한 비교과 프로그램 운영

#### 핵심 과제 직업 적응

세부 과제	세부 내용	주요 실적 · 성과
직업에 대한 이해도 향상	• 졸업생-재학생 만남 Homecoming day 개최	• 홈커밍데이 개최 통한 선배와의 만남 시간 추진
진로 설계 및 취업 준비 도움	• KCD 프로그램 활성화	• KCD 특강 통한 전공 관련 다양한 진로 탐색 기회 제공

**핵심 과제**

**인성 함양**

세부 과제	세부 내용	주요 실적·성과
원만한 대인관계 형성 능력 함양	<ul style="list-style-type: none"> <li>재학생 심리검사 참여 독려</li> <li>다양한 교내외 공동체활동 참여 활성화</li> </ul>	<ul style="list-style-type: none"> <li>교내 재학생 심리검사 참여 안내 홍보 및 독려</li> <li>학생상담센터 이용 안내 홍보</li> <li>교내 공동체 봉사 활동 참여 안내</li> <li>교외 공동체 활동 참여 안내</li> </ul>
인성과 윤리의식 함양	<ul style="list-style-type: none"> <li>성폭력 예방 프로그램 이수 홍보</li> </ul>	<ul style="list-style-type: none"> <li>재학생 대상 인권·성평등 교육 이수 안내</li> <li>재학생 대상 임상현장실습 전 인권 관련 교육 실시</li> <li>교내외 공동체 봉사 활동 참여 안내</li> </ul>

**3 목표 대비 달성도**

핵심 과제	세부 과제	성과 목표	달성 실적	달성도
학과 적응	▸ 전공에 대한 이해도 향상	▸ 성과 목표 1-1 메이저 러너 프로그램 활성화	▸ 달성 실적 1-1 1, 2 학기 메이저러너 프로그램 22팀 추진	100%
	▸ 학습능력향상 교육워크숍 개최	▸ 성과 목표 1-2 학습능력향상 교육 워크숍 개최	▸ 달성 실적 1-2 학습능력향상 교육 워크숍 2회 개최	100%
직업 적응	▸ 직업에 대한 이해도 향상	▸ 성과 목표 2-1 졸업생-재학생 만남 Homecoming day 개최	▸ 달성 실적 2-1 졸업생-재학생 만남 홈커밍데이 1회 개최	100%
	▸ 진로 설계 및 취업 준비 도움	▸ 성과 목표 2-2 KCD 프로그램 활성화	▸ 달성 실적 2-2 1, 2학기 KCD 진로특강 3회 개최	100%
인성 함양	▸ 원만한 대인관계 형성 능력 함양	▸ 성과 목표 3-1 재학생 심리검사	▸ 달성 실적 3-1-1 재학생 심리검사	100%

핵심 과제	세부 과제	성과 목표	달성 실적	달성도
		참여 독려	시행 8명 완료 <ul style="list-style-type: none"> <li>달성 실적 3-1-2 스무하루, 하나스 등 재학생 교외 봉사활동 참여 위한 동아리 활동 2건</li> </ul>	
	<ul style="list-style-type: none"> <li>인성과 윤리의식 함양</li> </ul>	<ul style="list-style-type: none"> <li>성과 목표 3-2 성폭력 예방 프로그램 이수 홍보</li> </ul>	<ul style="list-style-type: none"> <li>달성 실적 3-2-1 대학 인권·성평등 교육 이수 280명 1, 2학기 3, 4학년 대상 임상현장실습 전 인권 교육 4회 실시</li> <li>달성 실적 3-2-2 스무하루, 하나스 등 재학생 교외 봉사활동 참여</li> </ul>	100%

### 3.3 연구 · 산학협력

#### 1 목표 · 기본 방향 · 핵심 과제

- ① **목표** 연구 성과 증진
- ② **기본 방향** 1. 교수 연구 역량 강화
- ③ **핵심 과제** 1. 연구성과 증진  
2. 지역사회 내 보건의료기관과의 공동연구 강화

#### 2 추진 내용 · 성과

##### 핵심 과제 연구성과 증진

세부 과제	세부 내용	주요 실적 · 성과
연구성과 발표율 향상	• 교수 1인당 SCI/SCOPUS 논문 및 등재(후보)지 게재 및 학술대회 발표 활성화	• 교수 역량 강화 위한 SCI/SCOPUS 논문 및 등재(후보)지 논문 게재 총 27편 • 대학 내 국내외 학술대회 발표 총 9건
연구시간 확보	• 전임교원 초과 강의시간 감소	• 1학기 전임교원 초과 강의시간 1.34시간 • 2학기 전임교원 초과 강의시간 0.96시간 • 1, 2학기 시간강사 확보
산학협력단 논문게재지원사업 참여	• 산학협력단 논문게재료 지원금 수혜 증가	• 산학협력단 논문게재료 지원금 총 9,820,000원

##### 핵심 과제 지역사회 보건의료기관과의 공동연구 강화

세부 과제	세부 내용	주요 실적 · 성과
지역사회 의료기관과 협력하여 임상	• 지역사회 의료기관 공동 학술대회 개최 및 공동 연구 수행	• 강원대학교병원과의 공동 학술대회 개최 • 강원대학교병원 재직 간호사와의 공동 연구 수행

세부 과제	세부 내용	주요 실적·성과
연구 활성화		
대학원생 지역사회 건강증진 관련 연구역량 강화	<ul style="list-style-type: none"> <li>• 대학원생의 지역사회 건강증진 관련 연구 수행</li> </ul>	<ul style="list-style-type: none"> <li>• 지역정주인력인 대학원생의 논문 발표 추진</li> <li>• 지역정주인력인 대학원생의 학위논문 지도</li> <li>• 지역정주인력의 대학원 신입학 증대</li> </ul>

### 3 목표 대비 달성도

핵심 과제	세부 과제	성과 목표	달성 실적	달성도
연구성과 증진	<ul style="list-style-type: none"> <li>▸ 연구성과 발표율 향상</li> </ul>	<ul style="list-style-type: none"> <li>▸ 성과 목표 1-1 교수 1인당 SCI/SCOPUS 논문 및 등재(후보)지 게재 및 학술대회 발표 활성화</li> </ul>	<ul style="list-style-type: none"> <li>▸ 달성 실적 1-1-1 교수 SCI/SCOPUS 논문 및 등재(후보)지 게재 27편</li> <li>▸ 달성 실적 1-1-2 국내외 학술대회 발표 총 9건</li> </ul>	100%
	<ul style="list-style-type: none"> <li>▸ 연구시간 확보</li> </ul>	<ul style="list-style-type: none"> <li>▸ 성과 목표 1-2 전임교원 초과 강의시간 감소</li> </ul>	<ul style="list-style-type: none"> <li>▸ 달성 실적 1-2 전임교원 초과 강의시간 1.15시간으로 전년 대비 0.35시간 감소</li> </ul>	100%
	<ul style="list-style-type: none"> <li>▸ 산학협력단 논문게재 지원 사업 참여</li> </ul>	<ul style="list-style-type: none"> <li>▸ 성과 목표 1-3 산학협력단 논문게재료 지원금 수혜 증가</li> </ul>	<ul style="list-style-type: none"> <li>▸ 달성 실적 1-3 산학협력단 논문게재료 지원금 총 9,820,000원</li> </ul>	100%
지역사회 보건의료기관 과의 공동연구 강화	<ul style="list-style-type: none"> <li>▸ 지역사회 의료기관과 협력하여 임상 연구 활성화</li> </ul>	<ul style="list-style-type: none"> <li>▸ 성과 목표 2-1 지역사회 의료기관 공동 학술대회 개최 및 공동 연구 수행</li> </ul>	<ul style="list-style-type: none"> <li>▸ 달성 실적 2-1 강원대학교병원과의 공동 학술대회 1회 개최</li> </ul>	100%
	<ul style="list-style-type: none"> <li>▸ 대학원생 지역사회</li> </ul>	<ul style="list-style-type: none"> <li>▸ 성과 목표 2-2</li> </ul>	<ul style="list-style-type: none"> <li>▸ 달성 실적 2-2-1</li> </ul>	100%

핵심 과제	세부 과제	성과 목표	달성 실적	달성도
	건강증진 관련 연구역량 강화	대학원생의 지역사회 건강증진 관련 연구 수행	대학원생 학위 배출 10명 <ul style="list-style-type: none"> <li>▸ 달성 실적 2-2-2 대학원생 논문 발표 8편</li> <li>▸ 달성 실적 2-2-3 대학원 신입학생 증대</li> </ul>	

### 3.4 특성화

#### 1 목표 · 기본 방향 · 핵심 과제

- ① **목표**           지학협력 기반 간호교육 허브 구축
- ② **기본 방향**    1. 미래지향적 실습 교육환경 조성  
                      2. 지역기반 간호교육 활성화
- ③ **핵심 과제**    1. Open Nursing Simulation Center 구축  
                      2. 지역사회 계약학과 교과과정 운영

#### 2 추진 내용 · 성과

##### 핵심 과제    Open Nursing Simulation Center 구축

세부 과제	세부 내용	주요 실적 · 성과
간호대학 시뮬레이션 센터 공간 확보	• 간호대학 독립건물 내 시뮬레이션 센터 공간 확보 노력	• 2025년 보건복지부 실습교육지원사업 선정 • 의학2호관 1층 시뮬레이션 센터 확충 계획 수립 후 공사 진행
시뮬레이션 실습 관련 예산 확보	• 대내외 실습교육지원사업 참여	• 2025년 보건복지부 실습교육지원사업 선정으로 시뮬레이션 실습 관련예산 확보 • 실습교육 지원 위한 계약직 운영 예산 확보
교과과정 내 시뮬레이션 실습 교육 강화	• 시뮬레이션 실습 관련 교육과정 개편 및 적용 • 교과과정 내 시뮬레이션 실습교육 확대 적용을 위한 교원 역량 강화	• 시뮬레이션 관련 교과목의 운영 방법 개선 • 시뮬레이션 교육 관련 내외부 워크숍 및 교육 참여 지원 • 실습교육 지원 위한 계약직 직원 확보 운영

**핵심 과제** 지역사회 계약학과 교과과정 운영

세부 과제	세부 내용	주요 실적·성과
지역사회 보건의료기관과 협력체계 구축	<ul style="list-style-type: none"> <li>지역사회 보건의료기관과 업무협약 추진</li> </ul>	<ul style="list-style-type: none"> <li>글로벌30 지역특성화 계약학과 운영 위한 강원대학교병원, 국립춘천병원과의 MOU 지속</li> <li>강원대학교병원 지역환자안전센터와의 MOU 체결 추진</li> </ul>
산학공동 교육과정 개발 및 운영	<ul style="list-style-type: none"> <li>산학공동 세미나, 심포지엄 개최 및 참여</li> </ul>	<ul style="list-style-type: none"> <li>강원대학교병원 맞춤형 간호인재 양성 교육과정 개발 위한 산학 공동 간담회 추</li> <li>산학공동 캡스톤디자인 비교과프로그램 계획 및 운영</li> <li>보건프로그램개발 및 평가 캡스톤디자인 교과목 개발 및 운영계획 수립</li> <li>대학의 JA교원 임용 추진</li> </ul>

**3 목표 대비 달성도**

핵심 과제	세부 과제	성과 목표	달성 실적	달성도
Open Nursing Simulation Center 구축	<ul style="list-style-type: none"> <li>간호대학 시뮬레이션 센터 공간 확보</li> </ul>	<ul style="list-style-type: none"> <li>성과 목표 1-1 간호대학 독립 건물 내 시뮬레이션 센터 공간 확보 노력</li> </ul>	<ul style="list-style-type: none"> <li>달성 실적 1-1 보건복지부 실습교육지원사업 선정에 따른 시뮬레이션 센터 공간 확충</li> </ul>	100%
	<ul style="list-style-type: none"> <li>시뮬레이션 실습 관련 예산 확보</li> </ul>	<ul style="list-style-type: none"> <li>성과 목표 1-2 대내외 실습교육지원 사업 참여</li> </ul>	<ul style="list-style-type: none"> <li>달성 실적 1-2-1 보건복지부 실습교육지원사업 선정 1건</li> <li>달성 실적 1-2-2 실습교육 위한</li> </ul>	100%

핵심 과제	세부 과제	성과 목표	달성 실적	달성도
			계약직 직원 운영 예산 확보 1건	
	<ul style="list-style-type: none"> <li>교과과정 내 시뮬레이션 실습 교육 강화</li> </ul>	<ul style="list-style-type: none"> <li>성과 목표 1-3-1 시뮬레이션 실습 관련 교육과정 개편 및 적용</li> <li>성과 목표 1-3-2 교과과정 내 시뮬레이션 실습 교육 확대 적용을 위한 교원 역량 강화</li> </ul>	<ul style="list-style-type: none"> <li>달성 실적 1-3-1 시뮬레이션 실습 관련 교과목 운영 개편 5건</li> <li>달성 실적 1-3-2 시뮬레이션 교육 관련 워크숍 및 교육 참석 총 34건</li> <li>달성 실적 1-3-3 실습교육 지원 위한 계약직 직원 확보 운영</li> </ul>	100%
<b>지역사회 계약학과 교과과정 운영</b>	<ul style="list-style-type: none"> <li>지역사회 보건의료기관과 협력체계 구축</li> </ul>	<ul style="list-style-type: none"> <li>성과 목표 2-1 지역사회 보건의료기관과 업무협약 추진</li> </ul>	<ul style="list-style-type: none"> <li>달성 실적 2-1 강원대학교병원, 국립춘천병원과의 MOU 지속, 지역환자안전센터와의 MOU 신규 체결로 총 3건의 누적 업무협약 추진</li> </ul>	100%
	<ul style="list-style-type: none"> <li>산학공동 교육과정 개발 및 운영</li> </ul>	<ul style="list-style-type: none"> <li>성과 목표 2-2 산학공동 세미나, 심포지엄 개최 및 참여</li> </ul>	<ul style="list-style-type: none"> <li>달성 실적 2-2 강원대학교병원 맞춤형 간호인재 양성을 위한 교육과정 개발위한 간담회 3회</li> </ul>	100%

### 3.5 지역협력

#### 1 목표 · 기본 방향 · 핵심 과제

- ① **목표** Open Nursing Campus: 지역사회 자원 및 역량 증진
- ② **기본 방향** 1. 지역사회 연계 활성화를 통해 지역사회 건강증진에 기여
- ③ **핵심 과제** 1. 산학협력을 통한 지역사회 건강증진 기여  
2. 지역사회 내 간호대학 홍보 활동 강화

#### 2 추진 내용 · 성과

##### 핵심 과제 산학협력을 통한 지역사회 건강증진 기여

세부 과제	세부 내용	주요 실적 · 성과
지역사회 보건의료기관 연계 간호대학 내 국내·외 봉사동아리 유지 및 활성화	• 국내·외 봉사동아리 운영	• 대학 내 봉사동아리 운영 활성화
강원대학교 병원과 협력하여 산학연계 프로그램과 공동 임상 연구 수행	• 강원대학교병원 공동 학술대회 개최	• 강원대학교병원과의 공동 학술대회 개최 • 강원대학교병원 재직 간호사의 대학원 과정 이수 및 학위논문 진행 • 강원대학교병원 임상실무 주제 연계 공동 연구 활성화
지역사회 간호와 보건의료 관련 기관의 자문과 보건인력 양성 및 계속교육 협력	• 강원-춘천 내 간호와 보건 관련 기관 대상 자문 프로그램 참여	• 강원도 내 간호와 보건 관련 기관의 교육(강연) 및 자문 참여

**핵심 과제**

**지역사회 내 간호대학 홍보 활동 강화**

세부 과제	세부 내용	주요 실적·성과
중·고등학생 대상 다양한 대학 탐방 및 체험 활동 프로그램 운영	<ul style="list-style-type: none"> <li>중·고등학생 대상 대학 탐방 및 체험활동 프로그램 운영</li> </ul>	<ul style="list-style-type: none"> <li>강원도 내 의료계열 학과 탐방 프로그램 추진</li> <li>춘천시 고등학생 대상 학과 탐방 프로그램 추진</li> <li>재학생의 모교방문 행사 추진</li> </ul>
정기적인 대학 홍보활동 유지 및 개선	<ul style="list-style-type: none"> <li>대학 홈페이지 유지·개선을 위한 노력</li> <li>대학 소식지 출간</li> </ul>	<ul style="list-style-type: none"> <li>대학 홈페이지의 정기적 업데이트 및 보완 추진</li> <li>학과 뉴스레터 반기별 발간 추진</li> </ul>
학부 행사 및 대학원 동문회 활성화를 통해 동문 연대의식 강화	<ul style="list-style-type: none"> <li>학부 행사 및 대학원 동문회 개최</li> </ul>	<ul style="list-style-type: none"> <li>학부 전학년 참여 행사 다올제 추진 지원</li> <li>대학 및 대학원 동문회 조직 및 회장단 간담회 개최</li> <li>학부 홈커밍데이 및 동문회 행사 개최</li> <li>대학원 동문회 행사 개최</li> </ul>

**3 목표 대비 달성도**

핵심 과제	세부 과제	성과 목표	달성 실적	달성도
학부 행사 및 대학원 동문회 개최	<ul style="list-style-type: none"> <li>지역사회 보건의료기관 연계 간호대학 내 국내·외 봉사동아리 유지 및 활성화</li> </ul>	<ul style="list-style-type: none"> <li>성과 목표 1-1 국내·외 재학생 봉사동아리 운영</li> </ul>	<ul style="list-style-type: none"> <li>달성 실적 1-1 학과 봉사동아리 운영 지원 2회</li> </ul>	100%
	<ul style="list-style-type: none"> <li>강원대학교 병원과 협력하여 산학연계 프로그램과 공동 임상 연구 수행</li> </ul>	<ul style="list-style-type: none"> <li>성과 목표 1-2 강원대학교병원 공동 학술대회 개최</li> </ul>	<ul style="list-style-type: none"> <li>달성 실적 1-2-1 강원대학교병원과의 공동학술대회 개최 1회</li> <li>달성 실적 1-2-2 강원대학교병원 재직</li> </ul>	100%

핵심 과제	세부 과제	성과 목표	달성 실적	달성도
			간호사의 대학원 과정 이수 및 학위논문 진행	
	▸ 지역사회 간호와 보건의료 관련 기관의 자문과 보건인력 양성 및 계속교육 협력	▸ 성과 목표 1-3 강원-춘천 내 간호와 보건 관련 기관 대상 자문 프로그램 참여	▸ 달성 실적 1-3 강원도내 간호보건관련 기관의 자문 및 교육(강연) 참여 5건	100%
<b>지역사회 내 간호대학 홍보 활동 강화</b>	▸ 중·고등학생 대상 다양한 대학 탐방 및 체험 활동 프로그램 운영	▸ 성과 목표 2-1 중고등학생 대상 대학 탐방 및 체험활동 프로그램 운영	▸ 달성 실적 2-1 강원도 및 춘천지역 고등학생 대상 학과 탐방 프로그램 운영 6건	100%
	▸ 정기적인 대학 홍보활동 유지 및 개선	▸ 성과 목표 2-2 대학 홈페이지 유지·개선을 위한 노력 대학 소식지 출간	▸ 달성 실적 2-2 학과 뉴스레터 2회 발간	100%
	▸ 학부 행사 및 대학원 동문회 활성화를 통해 동문 연대의식 강화	▸ 성과 목표 2-3 학부 행사 및 대학원 동문회 개최	▸ 달성 실적 2-3 학부 다올제 1회 개최 학부 동문회 행사 1회 개최 대학원 동문회 행사 1회 개최	100%

## IV. 종합 및 논의

### 4.1 교육

#### 1 자체평가 요약

##### 핵심 과제

미래, 인성, 창의, 실천, 협동의 KNU 5대 역량 강화를 위한 교육 체제 구축

- 미래 학문에 대한 학습 기회 제공을 위한 교육과정 점검 및 개편
  - 학과 교수워크숍을 통하여 학부 및 대학원 교육과정을 검토하고 개편함
    - KNU 5대 역량 강화를 위한 교양 교과목의 이수 현황을 검토하고 전공 선택 교과목을 신설 개편함
    - 글로벌 간호역량 강화를 위한 전공 실습 교과목을 확대, 시뮬레이션 실습 교육 운영을 확대, 캡스톤디자인 교과목을 신설하고 대학원 선택 교과목을 신설 확대함
  
- 최상의 교육 제공을 위한 교육기반의 정비 및 제반 여건의 구축
  - 2025년 보건복지부 실습교육지원사업에 선정되어 의학2호관 1층에 시뮬레이션 센터 공간을 추가 확보하고 공사를 진행함
    - 시뮬레이션 룸, 디브리핑 룸을 신설 확대함
    - XR 기반 실습 기자재 및 온라인 실습교육 콘텐츠를 확보하여 실습교육에 활용함
    - 노후 실습기자재 및 교육 기자재를 교체함

□ 글로벌 간호 역량강화를 위한 프로그램 개발 및 운영

○ 글로벌 역량강화를 위하여 지역 의료기관과의 교육과정 및 특강 프로그램을 운영함

- 강원대학교병원 현장 전학과 관리자 특강 프로그램을 운영함
- 지역 내 재난대응간호인력 양성을 위한 교육과정을 운영함

□ 학업 및 진로를 위한 프로그램 추진

○ 전공 학습 역량 및 취업 강화를 위한 실무 전문가 특강을 실시함

- 전공 학습 역량을 위해 학부 전공 교육과정 및 대학원 통계분석 교과목 내 실무 전문가 초청 특강을 개최함

- 진로 탐색 및 취업역량 강화를 위해 KCD 특강 프로그램을 활용하여 다양한 진로로 진출한 선배 초청 특강을 개최함

- 4학년 대상 취업 관련 모의면접 프로그램을 기획하여 운영함

2 강점 · 문제점

핵심 과제	강점	문제점
미래, 인성, 창의, 실천, 협동의 KNU 5대 역량 강화를 위한 교육체제 구축	<ul style="list-style-type: none"> <li>• 강원도 거점 국립대학으로서 KNU 5대 핵심역량 기반의 교양 교육과정 및 교육체제가 갖추어짐</li> <li>• 간호대학 내 실무형 간호인재 양성을 위한 교육과정 체계가 갖추어짐</li> </ul>	<ul style="list-style-type: none"> <li>• 학부 편제정원 대비 강의 및 실습 공간이 부족함</li> <li>• 미래 교육을 위한 최신의 실습 기자재 및 실습 공간이 부족함</li> <li>• 시뮬레이션실습 교육 및 센터 운영의 안정을 위한 안정적인 실습전담인력이 부족함</li> </ul>
글로벌 간호 역량 강화를 위한 교육체제 구축	<ul style="list-style-type: none"> <li>• 지역 내 건강관리체계 내에서 간호사의 역할이 다각도로 증대됨</li> <li>• 지역 내 의료기관과의 긴밀한 협력체계를 갖추</li> </ul>	<ul style="list-style-type: none"> <li>• 글로벌 간호역량 강화를 위한 지역기관과의 교육 프로그램을 운영할 교육 재원과 지원인력이 부족함</li> </ul>

### 3 시사점

---

○ 강원대학교의 교육 목표인 실사구시형 창의·협동 인재 양성을 구현하기 위한 5대 핵심역량으로서 창의, 인성, 협동, 미래, 실천을 함양하기 위한 전반적인 교육체계를 기반으로 간호대학의 교양 및 전공 교육과정을 운영하고 있음

○ 미래 사회를 주도하고 글로벌 간호역량을 강화하기 위하여 지속적으로 다양한 전공 선택 과목을 확대 운영하고, 시뮬레이션 실습 교육 환경과 최신의 실습 기자재를 확보하여 미래 실습 교육 인프라를 마련하였음

### 4 개선 방향

---

○ 시뮬레이션 센터 운영과 실습 교육의 안정적 지원을 위해 실습전담 인력을 안정적으로 확보할 필요가 있음

○ 향후 편제정원 대비 충분한 강의 공간과 실습 공간을 확보하여 교육과정의 효율적인 운영 기반을 마련할 필요가 있음

○ 지역 내 의료기관과의 긴밀한 협력체계를 구축하고 공동의 교육과정을 개발하여 운영함으로써 글로벌 간호인재 양성을 주도할 필요가 있음

## 4.2 학생

### 1 자체평가 요약

#### 핵심 과제 학과 적응

##### 전공에 대한 이해도 향상

○ 교육혁신본부 주관의 학습지원 프로그램 참여를 활성화함. 매 학기 학생주도의 전공학습 공동체형 프로그램인 메이저러너 프로그램을 안내하고 지도교수 중심으로 프로그램을 지도함

##### 전공학습 역량 향상

○ 국립대학육성사업 및 자체특성화사업을 통하여 시뮬레이션 실습을 활용한 전공 연계 비교과 교육과정을 개발하고 운영함

#### 핵심 과제 직업 적응

##### 직업에 대한 이해도 향상

○ 학생중심의 실제적인 진로 탐색과 이해를 위하여 홈커밍데이 행사를 개최하여 졸업생과 전체 재학생이 만나고 진로에 대해 논의하는 시간을 마련함

##### 진로 설계 및 취업 준비 도움

○ 1, 3학년 대상의 진로탐색과 꿈설계, 취업준비와 꿈설계 교과목 운영 및 KCD 외부 간호실무 전문가 특강을 개최하여 재학 기간 진로를 설계하고 다양한 진로에 대하여 탐색할 기회를 제공함

□ 원만한 대인관계 형성 능력 함양

○ 학과 내 체육, 봉사 및 학술 동아리를 다양하게 구성하여 운영하여 학생들의 자치 활동을 도모하고 대인관계 형성 기회를 제공함

○ 교내 재학생 대상 심리검사 참여를 안내하고 독려하여 대인관계의 어려움을 파악하고 지도함. 대학 학생상담센터를 통한 상담과 꿈설계 지도교수의 상담을 통하여 대인관계의 어려움을 깊이 있게 파악하고 학과 적응에 대해 안내함

○ 교내와 교외 공동체 봉사 활동 참여를 안내하고 독려하여 공동체 역량과 대인관계능력 증진의 기회를 제공함

□ 인성과 윤리의식 함양

○ 재학생 대상으로 인권·성평등 관련 교육 프로그램을 이수하도록 안내하고 독려함. 또한 임상 현장실습 전 사전 교육으로서 인권과 윤리와 관련한 교육을 실시하여 현장 실무 교육 참여 전 인성과 윤리의식 함양을 강조함

○ 교내와 교외 공동체 봉사 활동 참여를 안내하고 독려하여 공동체 역량과 대인관계능력 증진의 기회를 제공함

2 강점 · 문제점

핵심 과제	강점	문제점
학과 적응	<ul style="list-style-type: none"> <li>• 꿈설계 지도교수 체계가 갖추어져 개인의 학과 적응에 대한 상담과 안내를 하고 있음</li> <li>• 대학 및 학과의 학습지원 프로그램이 마련되어 있음</li> </ul>	<ul style="list-style-type: none"> <li>• 학령인구 감소, 취업 현장의 변화에 따른 학과 부적응 및 전공 이탈 기회가 증가함</li> <li>• 학과의 학습지원 비교과 프로그램 운영을 위한 자원 및 공간 마련이 지속적으로 필요함</li> </ul>

핵심 과제	강점	문제점
<b>직업 적응</b>	<ul style="list-style-type: none"> <li>• 다양한 진로로 진출한 선배, 대외 간호실무가 초청을 통한 진로 탐색의 기회가 제공됨</li> <li>• 꿈설계 교과목 운영을 통한 진로와 취업 준비의 기회가 제공됨</li> </ul>	<ul style="list-style-type: none"> <li>• 학업 및 취업에 대한 학생들의 부담이 큰 편임</li> <li>• 임상실습 현장에서 학생 참여의 실습 기회가 축소되고 있음</li> </ul>
<b>인성 함양</b>	<ul style="list-style-type: none"> <li>• 다양한 학과 내외 동아리가 활성화되어 대인 교류 기회가 많음</li> <li>• 인성 함양을 위한 교육 프로그램의 참여 기회를 제공함</li> </ul>	<ul style="list-style-type: none"> <li>• 세대 변화로 인한 학생들의 팀워크 활동, 학업 외 공동체 활동에 대한 부담이 있음</li> <li>• 다양한 인성 함양 프로그램을 기획할 재원이 부족함</li> </ul>

### 3 시사점

- 대학 및 학과의 다양한 학과 적응 및 학업 역량 강화 프로그램을 통하여 재학생의 전공에 대한 이해를 높이고 전공 적응에 도움을 주고 있음. 이는 중도 탈락을 낮추고 학과 충원을 높이는 데 기여할 수 있음
- 꿈설계 교과목 운영을 통하여 진로 탐색의 기회를 제공하고 있으며 다양한 진로로 진출한 선배를 초청하여 재학생과의 만남을 통해 진로에 대한 계획과 취업 준비를 돕고 있음. 또한 간호직에 대한 열의와 자부심, 동문의를 고취할 수 있음
- 동아리 활동, 교내외 인성함양 교육 프로그램 등을 통하여 본인과 타인에 대한 관심과 이해를 높이고 이를 바탕으로 의사소통역량을 향상시킬 수 있음

### 4 개선 방향

- 학과 적응 및 직업 적응을 도모하기 위한 다양한 비교과 프로그램 운영을 위한 교육 자원 및 공간 마련이 필요함
- 대학 동문회 활성화를 위한 체계를 구축하여 학생회 중심의 졸업생-

재학생 네트워크를 강화하여 다양한 진로 탐색의 기회를 지속적으로 마련할 필요가 있음

## 4.3 연구 · 산학협력

### 1 자체평가 요약

#### 핵심 과제 연구성과 증진

##### 연구성과 발표율 향상

○ 교수 연구 성과 발표의 지표로서 SCI/SCOPUS 논문 및 등재(후보)지 총 27편 게재되었고 국내외 학술발표를 총 9건 진행함

##### 연구시간 확보

○ 전임교원의 초과 강의시간을 1학기 1.34시간, 2학기 0.96시간이었으며 1, 2학기 석사학위 이상, 임상실습 3년 이상의 시간강사를 확보하여 전공 교육을 담당하도록 함

##### 산학협력단 논문게재 지원 사업 참여

○ 대학 산학협력단의 논문 게재료 및 논문 교정료 지원사업에 참여하여 지원받음

#### 핵심 과제 지역사회 보건의료기관과의 공동연구 강화

##### 지역사회 의료기관과 협력하여 임상 연구 활성화

○ 강원대학교병원과 업무협약을 체결하고 공동 주최의 학술대회를 개최함

## □ 대학원생 지역사회 건강증진 관련 연구역량 강화

○ 대학원생은 대부분 지역 정주의 간호현장에서 실무 및 교육, 관리를 담당하는 전문가로서 대학원 교육과정을 통하여 학위 배출과 논문 발표를 진행함

## 2 강점 · 문제점

핵심 과제	강점	문제점
연구성과 증진	<ul style="list-style-type: none"> <li>교수의 우수한 연구능력과 연구과제 확보에 따른 연구재원이 마련됨</li> <li>산학협력단의 연구 지원 시스템이 마련되어 있음</li> </ul>	<ul style="list-style-type: none"> <li>전임교원의 강의 및 실습 교육, 행정업무의 부담이 증가되어 있음</li> <li>전일제 대학원생의 부족으로 연구지원 인력이 부족함</li> </ul>
지역사회 보건의료기관과의 공동연구 강화	<ul style="list-style-type: none"> <li>지역 내 의료기관과의 긴밀한 협력체계가 구축되어 있음</li> <li>지역 내 의료기관에서 교원 초청의 특강 및 교육 강연의 기회가 있음</li> </ul>	<ul style="list-style-type: none"> <li>지역 내 공동연구의 제도를 통한 연구 활성화의 기회 및 활성화를 위한 지원 체계가 부족함</li> <li>지역 내 공동연구를 위한 재원 마련이 필요함</li> </ul>

## 3 시사점

○ 교수의 연구역량 강화를 위한 다양한 학술 교류의 참여 및 개인 연구 성과 발표가 증가하였으며 연구비 수주를 통한 지속적 연구 성과 발표의 기회가 증가되었음

○ 석사학위 이상, 임상실무 3년 이상의 시간강사가 확보되어 전공 교육과정을 담당할 수 있는 여건이 마련되었음. 또한 신입 대학원생이 증가하여 지역 정주의 간호실무 전문가 양성과 지역 내 공동 연구의 기회가 마련되어 향후 다양한 지역사회 건강증진 프로그램을 개발할 수 있음

## 4 개선 방향

- 지역 내 의료기관과의 공동 연구를 활성화할 수 있는 제도와 지원의 마련이 필요함
- 간호교육 및 연구와 임상현장이 긴밀히 연계되도록 지역 내 의료기관과의 지속적인 협력 활동을 활성화하도록 함

### 4.4 특성화

#### 1 자체평가 요약

##### 핵심 과제 Open Nursing Simulation Center 구축

##### 간호대학 시뮬레이션 센터 공간 확보

- 보건복지부 실습교육 지원사업에 선정되어 의학2호관 1층에 시뮬레이션 센터 공간을 확충함

##### 시뮬레이션 실습 관련 예산 확보

- 보건복지부 실습교육 지원사업 선정을 통해 시뮬레이션 실습 관련 예산을 확보함
- 국립대학육성사업 및 자체특성화사업을 통해 단과대학 지역특성화 인재 양성을 위한 시뮬레이션 비교과 프로그램 운영 예산을 확보함

##### 교과과정 내 시뮬레이션 실습 교육 강화

- 시뮬레이션 관련 교과목의 확대 운영을 계획함. 향후 시뮬레이션 교육을 위한 실습공간 및 기자재, 지원 인력의 확보에 따라 실습 교육 시간의 확대를 계획함

**핵심 과제** 지역사회 계약학과 교과과정 운영

□ **지역사회 보건의료기관과 협력체계 구축**

○ 강원대학교병원, 국립춘천병원, 지역환자안전센터와의 업무협약을 공식적으로 문서화하여 체결하여 운영함

□ **산학공동 교육과정 개발 및 운영**

○ 강원대학교병원 맞춤형 인재양성을 위한 교육과정 개발을 위한 산-학 협력 간담회를 개최하고 구체적인 교육 프로그램을 계획함

○ 현장중심 캡스톤디자인 교과목을 신규 개설하고 운영 계획을 마련함

○ 대학의 JA교원 추가 운영 계획을 마련함

**2 강점 · 문제점**

핵심 과제	강점	문제점
<b>Open Nursing Simulation Center 구축</b>	<ul style="list-style-type: none"> <li>지역 거점 국립대학으로서 강원권 실습 교육을 위한 협력체계의 구축이 가능함</li> <li>간호대학 시뮬레이션 센터가 확충되어 교내 뿐 아니라 인근 대학 및 지역 간호사 대상의 실습 교육의 기회가 마련됨</li> </ul>	<ul style="list-style-type: none"> <li>단과대학으로서 독립적 강의 및 실습 공간이 부족하며 편제정원 증가에 따른 추가 확보가 되지 않음</li> <li>시뮬레이션 센터와 실습교육의 안정적 지원을 위한 실습전담인력의 안정적 확보가 필요함</li> </ul>
<b>지역사회 계약학과 교과과정 운영</b>	<ul style="list-style-type: none"> <li>지역 내 보건의료기관과 긴밀한 협력체계를 갖추</li> <li>글로벌30 사업을 통한 지역사회 맞춤형 간호인재 양성의 목표를 설정함</li> </ul>	<ul style="list-style-type: none"> <li>효과적인 지역사회 계약학과 교육과정을 위한 재원이 부족함</li> <li>지역 내 간호인재의 정주를 위한 학생의 지역 의료기관 취업 동기가 부족함</li> </ul>

### 3 시사점

---

- 간호대학 시뮬레이션 센터의 확충에 따라 실습교육 운영에 대한 대학의 구체적인 실행 방안 수립의 기초를 마련함
- 편제정원 증가에 따른 교육 및 실습 공간이 부족하여 효율적인 교육 운영이 어려움. 따라서 공간 확보에 대한 우선순위의 당위성을 재확인함
- 지역사회 계약학과 운영을 위한 지역 보건의료기관과의 MOU 체결 및 구체적인 교육 운영 방안을 마련하여 향후 지역 맞춤형 인재 양성을 기대할 수 있음

### 4 개선 방향

---

- 학생 중심의 강의 및 실습 교육 공간의 마련에 대한 구체적인 계획과 실행안이 필요하며 확충된 시뮬레이션 센터의 안정적 운영과 실습 지원을 위한 실습전담인력의 안정적 확보가 필요함
- 지역사회 계약학과 교과과정을 도입하기 위한 단계적 교육과정의 운영이 실행되어야 하며 학생들의 교육 참여와 지역 내 취업을 높이기 위한 동기 부여 방안이 마련되어야 함

## 4.5 지역협력

### 1 자체평가 요약

#### 핵심 과제 산학협력을 통한 지역사회 건강증진 기여

지역사회 보건의료기관 연계 간호대학 내 국내·외 봉사동아리 유지 및 활성화

○ 지역사회 보건의료기관 및 지역 기관과의 협력을 통하여 봉사동아리 활동을 계획하고 실행함

강원대학교 병원과 협력하여 산학연계 프로그램과 공동 임상 연구 수행

○ 강원대학교병원과의 공동 학술대회를 개최하고 재직 간호사의 대학원 과정 신입학을 활성화함. 또한 강원대학교병원의 임상 실무 주제 연계의 공동 연구를 진행함

지역사회 간호와 보건의료 관련 기관의 자문과 보건인력 양성 및 계속교육 협력

○ 강원도 내 간호와 보건의료 관련 기관의 본교 교수 초청 자문과 교육 강연에 협조하고 참여함

#### 핵심 과제 지역사회 내 간호대학 홍보 활동 강화

중·고등학생 대상 다양한 대학 탐방 및 체험 활동 프로그램 운영

○ 강원도 내 고등학생 및 춘천 시내 고등학생을 대상으로 의료계열 탐방 프로그램을 개최하여 학과를 소개하고 간호학 전공 탐색 프로그램을 제공함

□ 정기적인 대학 홍보활동 유지 및 개선

- 정기적인 대학 홈페이지를 개편하고 홍보 내용을 게시하여 외부 홍보를 지속함
- 연 2회 학생 중도의 뉴스레터를 발간하여 학과 내 소식, 학생 프로그램 소개, 선배 및 교원과의 인터뷰를 담고 있으며 이를 홈페이지에 게시하여 외부 홍보의 기회를 삼음

□ 학부 행사 및 대학원 동문회 활성화를 통해 동문 연대의식 강화

- 학생회 주도의 전 학년 참여의 다올제 행사를 추진하여 진행하여 학년 간의 선후배 만남의 활성화를 지속함
- 학부 및 대학원 동문회 간담회 행사를 개최하고 회장단을 구성하여 동문회 활성화를 계획하고 운영함

**2 강점 · 문제점**

핵심 과제	강점	문제점
산학협력을 통한 지역사회 건강증진 기여	<ul style="list-style-type: none"> <li>• 간호대학 내 지역사회 봉사활동 동아리 및 해외 봉사활동 동아리를 운영 중임</li> <li>• 지역 의료기관의 자문 및 교육과 협력에 대한 지속적 요청이 있음</li> <li>• 지역 내 대학원 진학에 대한 높은 관심과 수요가 있음</li> </ul>	<ul style="list-style-type: none"> <li>• 지역과의 공동연구를 위한 제도적 마련이 부족함</li> <li>• 지역사회 건강증진을 위한 대학의 참여 기회가 부족함</li> </ul>
지역사회 내 간호대학 홍보 활동 강화	<ul style="list-style-type: none"> <li>• 다양한 중고등학생 대상의 입시 홍보 프로그램으로서 간호대학 탐방 및 체험 프로그램을 매년 기획하여 운영 중임</li> </ul>	<ul style="list-style-type: none"> <li>• 간호대학 독립건물 부재로 학습시설 및 교육 공간의 홍보 여력이 부족함</li> </ul>

### 3 시사점

---

○ 강원도의 거점 국립대학으로서 지역사회의 노인인구 증가에 따른 보건의력 양성 필요를 충족할 수 있는 역량을 갖추고 있음. 지역사회 의료기관과의 MOU 체결 및 계약학과 운영을 통하여 강원권 지역사회 건강증진을 위한 대표적인 간호인재 양성기관으로서 주도적 역할을 확립할 수 있음

○ 지역 정주의 맞춤형 간호인재 양성을 위하여 적극적으로 간호대학 홍보활동을 유지하고 있으며 이를 통하여 학부 및 대학원 진학을 및 지역사회 취업률 향상을 기대할 수 있음

### 4 개선 방향

---

○ 간호대학의 시설 및 교육 재원이 확보되어 지역사회 내 주도적인 간호인재 양성을 위한 대표적 교육기관으로서 발전할 수 있는 토대가 마련되어야 함

○ 지역사회 보건의료기관 연계 재학생의 비교과 활동을 안내하고 독려하여 지역사회에 대한 관심을 증가시키고 지역사회 내 간호대학을 홍보할 수 있도록 함